



U okviru projekta, šuma je obogaćena sportskim i rekreativnim sadržajima. Pored postojećih prirodnih staza, uređena je nova pješačka staza ukupne dužine od 800 metara, prilagođena kako planinarima, tako i rekreativcima, porodicama i izletnicima. Ova kružna staza pruža dva različita pogleda - jedan prema selu Korita i Hridskim planinama, dok se drugi dio okreće ka Plavu, Plavskom jezeru, Visitoru i Gusinjskim Prokletijama.

Takođe, u okviru projekta, obezbeđen je komunalni mobilijar, uključujući klupe, kante za smeće i parking rampe za bicikle. Sve ovo doprinosi udobnosti i prijatnom boravku posjetioca.

Park šuma Skić predstavlja savršen spoj prirodne ljepote, aktivnog odmora i kulturne vrijednosti, čineći ga nezaobilaznom destinacijom za sve one koji žele da uživaju u blagodatima Plavskog kraja.



Posjetite ovaj očaravajući prostor i doživite nezaboravnu avanturu u srcu prirode.



**PARK ŠUMA
SKIC**

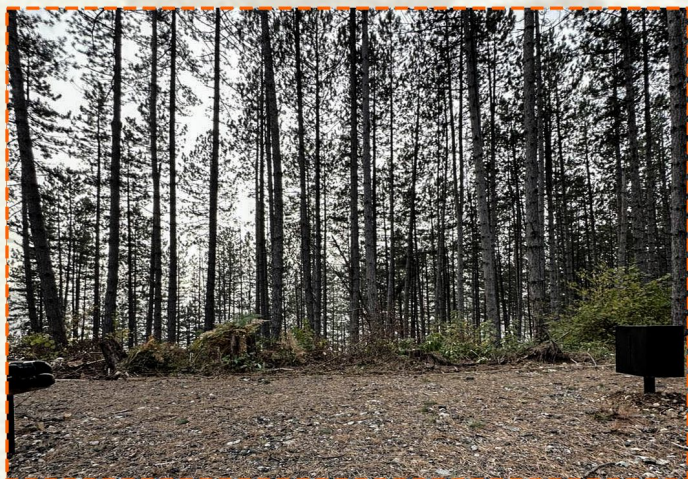
Ministarstvo
ekonomskog
razvoja i turizma



Park šuma Skić

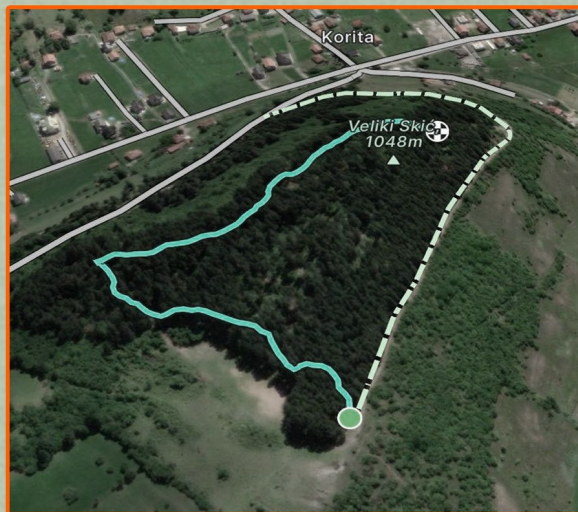
Pluća našeg grada idealno mjesto za aktivni odmor i prijatan boravak.

Udaljeno svega 3 kilometra od srca Plava, Skić, sa svojim jedinstvenim reljefom i bujnom vegetacijom, predstavlja istinsku atrakciju za ljubitelje prirode i sportsko-rekreativnog turizma. Ovaj lokalitet se uzdiže kao dominantna tačka u zaleđu Plava, pružajući posjetiocima nezaboravan doživljaj.



Četinarski pokrivač na vrhu brda je djelimično sačuvan, predstavljajući vrijedan fragment prošlosti koji se ističe u kontrastu sa okolnim predjelima.

Pored očaravajuće prirodne ljepote, Park šuma Skić omogućava spektakularan pogled na Plav i Plavsko jezero, čineći svaki trenutak proveden ovdje jedinstvenim i nezaboravnim.



▲ 1030m
Najniža tačka

▲ 1050m
Visina vrha

▲ 9°max
Gradijent



▲ 1030m
Najniža tačka

▲ 1056m
Visina vrha

▲ 5°max
Gradijent



"Park šuma Skić" Projekat je realizovala SČI Prokletije, uz finansijsku podršku Ministarstva ekonomskog razvoja i turizma, kroz Mjeru III - Razvoj inovativnih turističkih proizvoda i usluga koje obogaćuju turističku ponudu u ruralnom, kulturnom, zdravstvenom, sportskom i drugim vidovima turizma. Partneri na projektu su Turistička organizacija Plav, Opština Plav i KDP Plav. Prostor oko parka je doživio značajne promjene

